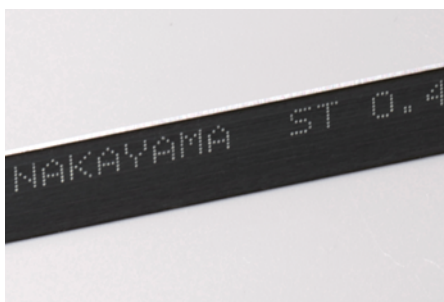


シーリング刃

LABEL RULES



主にシール・ラベル・ステッカーなどの
粘着シートの打ち抜き加工に用いられています。
製品形状が複雑でも、曲げ加工が可能な刃物です。

It is mainly used for cutting adhesive sheets such as stickers,
labels and decals. Even if the product shape is complicated,
label rules are bendable.

MIR シーリング刃

LABEL RULES(MIR)

名称 ITEM	厚さ THICKNESS(mm)	高さ HEIGHT(mm)	硬さ HARDNESS(HS)		色 COLOR	刃先角度 EDGE ANGLE	長さ LENGTH(mm)	商品コード CODE
			BODY	EDGE				
ST-MIR080	0.45	8.0	40	80	白 Silver	49°	909	303048
ST-MIR120	0.45	12.0	40	80	白 Silver	49°	909	303145

ST シーリング刃

LABEL RULES(CENTER BEVELS)

名称 ITEM	厚さ THICKNESS(mm)	高さ HEIGHT(mm)	硬さ HARDNESS(HS)		色 COLOR	刃先角度 EDGE ANGLE	長さ LENGTH(mm)	商品コード CODE
			BODY	EDGE				
SLA060	0.45	6.0	40	80	白 Silver	49°	909	303104
SLA070	0.45	7.0	40	70	青 Blue	49°	909	303111
	0.45	7.0	40	80	白 Silver	49°	909	303114
SLA080	0.45	8.0	40	70	青 Blue	49°	909	303003
	0.45	8.0	40	80	白 Silver	49°	909	303004
	0.45	8.0	45	80	茶 Brown	49°	909	303037
SLA095	0.45	9.5	40	70	青 Blue	49°	909	303121
SLA105	0.45	10.5	40	70	青 Blue	49°	909	303131
	0.45	10.5	40	80	白 Silver	49°	909	303134
SLA120	0.45	12.0	40	70	青 Blue	49°	909	303141
	0.45	12.0	40	80	白 Silver	49°	909	303144

ST シーリング片切刃

LABEL RULES(SIDE BEVEL)

名称 ITEM	厚さ THICKNESS(mm)	高さ HEIGHT(mm)	硬さ HARDNESS(HS)		色 COLOR	刃先角度 EDGE ANGLE	長さ LENGTH(mm)	商品コード CODE
			BODY	EDGE				
SLC080	0.45	8.0	50	75	青 Blue	60°	909	303085

名称 ITEM	刃幅 × 溝幅 Tooth Gap	厚み THICKNESS (mm)	高さ HEIGHT(mm)	硬さ HARDNESS(HS) BODY	色 COLOR	刃先角度 EDGE ANGLE	長さ LENGTH(mm)	商品コード CODE
PLA080	1.0×1.0	0.45	8.0	70	茶 Brown	49°	909	303511
	2.0×1.0	0.45	8.0	70	茶 Brown	49°	909	303512
	3.0×1.0	0.45	8.0	70	茶 Brown	49°	909	303513

トムソン刃（刃先硬化なし）

CUTTING RULES (NON HIGH-FREQUENCY HARDENING)

トムソン刃（センター刃）

CA(CENTER BEVEL)

刃先に高周波焼入れを施していない刃物です。

It is non-high-frequency hardening cutting rule.Body hardness and edge hardness are the same.

名称 ITEM	厚さ THICKNESS(mm)	高さ HEIGHT(mm)	硬さ HARDNESS(HS) BODY	色 COLOR	刃先角度 EDGE ANGLE	長さ LENGTH(mm)	商品コード CODE
CA04	0.45	23.0	60	青 Blue	41°	606	317441
	0.45	23.5	50	青 Blue	41°	606	317401
CA07	0.7	23.0	60	茶 Brown	43°	909	313301
	0.7	23.1	60	茶 Brown	43°	909	313311
	0.7	23.2	60	茶 Brown	43°	909	313321
	0.7	23.3	60	茶 Brown	43°	909	313331
	0.7	23.5	50	青 Blue	43°	909	313131
	0.7	23.5	70	茶 Brown	43°	909	313181
	0.7	23.6	50	青 Blue	43°	909	313231
	0.9	23.1	60	茶 Brown	41°	909	323341
CA09	0.9	23.3	60	茶 Brown	41°	909	323351
	0.9	23.5	50	青 Blue	41°	909	323151
	0.9	23.6	45	青 Blue	41°	909	323231
	0.9	23.6	50	白 Silver	41°	909	323251
	1.4	23.5	50	青 Blue	53°	909	356011
CA14	1.4	23.6	50	青 Blue	53°	909	356111